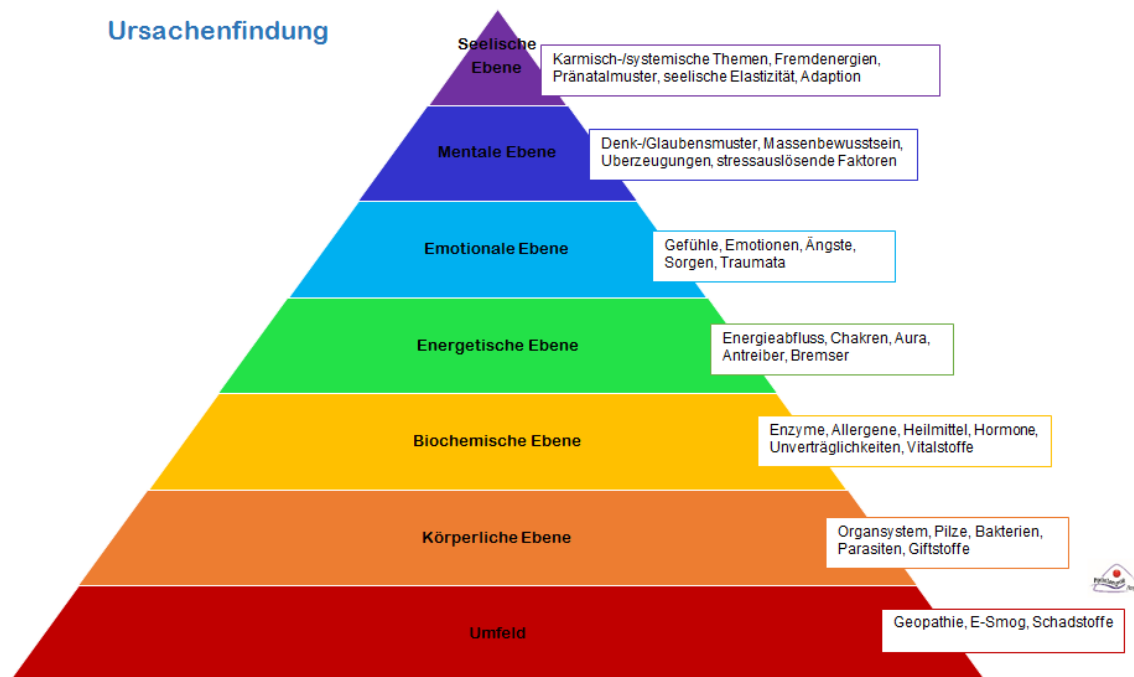


Ursachenfindung

Hintergründe erkennen eröffnet neue Ansatzpunkte



Dieses Analyseprogramm erfasst Ihre aktuelle Situation. Anhand der aufgeführten Punkte können Sie ersehen, welche Einflüsse wir hierbei berücksichtigen.

Durch die Analyse wird sichtbar, welche der unterschiedlichen Frequenz-Ebenen hauptsächlich betroffen sind. Diese können dann separat und dezidiert analysiert, als auch behandelt werden.

Sie erhalten damit einen guten Überblick über eventuell vorhandenen Schwachpunkte bzw. belastete Bereiche.

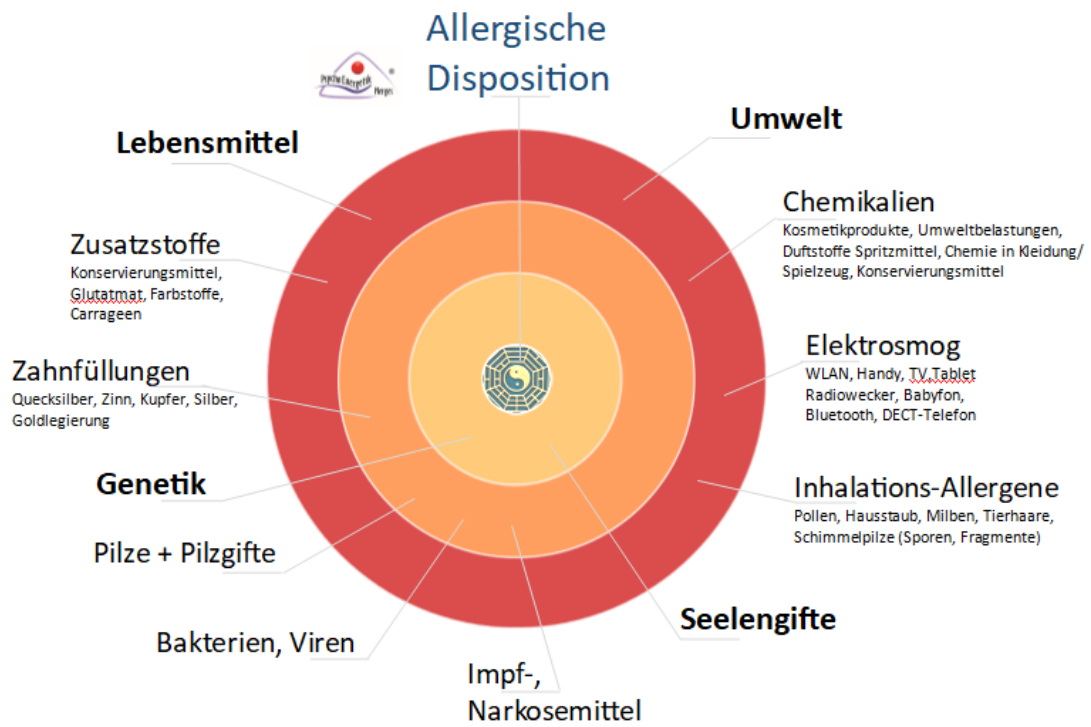
DEIN MEHRWERT

Ein erster Überblick auf die möglichen Hintergründe eröffnet Ansatzpunkte für gezielte Behandlungsmethoden und Heilungsprozesse.

Die Informationsfeld- und Energiemedizin bietet eine relevante, gesundheitsfördernde Möglichkeit zur effektiven Lösungsfindung.

Wir laden Sie ein, neue Wege zu gehen...

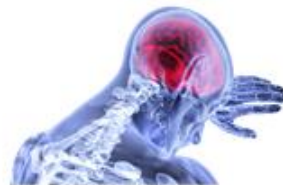
Auch in diesen Bereichen hilfreich:



Schwermetallbelastungen in den Organen



Knochen



Gehirn



Zentrales Nervensystem

**Schwermetall-
Anreicherung**



Leber



Nieren



Bauchspeicheldrüse



Intoxikation



Belastungen aus:



Chemiegifte

Lebensmittel, Kosmetikprodukte,
Umweltbelastungen, Spritzmittel,
Chemie in Kleidung/ Spielzeug,
Zahnfüllungen



Borrelien

Borreliose, Pilzgifte, bakterielle Gifte,
Toxoplasmose



Restbelastungen

Impfungen, Narkosemittel,
Medikamente, Antibiotika



Elektrosmog

WLAN, Handy, TV, Radiowecker,
Computer, DECT-Telefon, Babyfon,
Bluetooth



Seelengifte

Trauma, Schuldgefühle, Scham,
Angst, Glaubensmuster, systemische
und karmische Belastungen

Wir haben die Wahl:

**Gefangene der Vergangenheit
oder
Pioniere der Zukunft**

